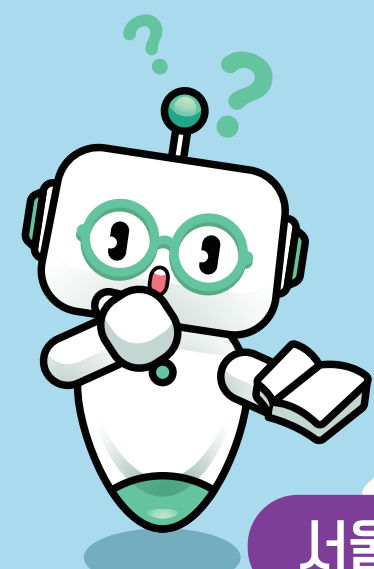


과학교육센터와 함께하는 과학·메이커 너나들이 페어



2학기
실시 예정

서울개화초등학교

초
5~6학년

서울성원초등학교

초
3~4학년

서울당중초등학교

초
5~6학년

서울강남초등학교

초 5~6학년
중 1학년

서울효제초등학교

초
5~6학년

서울무학초등학교

초 6학년
중 1학년

서울학동초등학교

초 3~4학년
중 1학년

서울면동초등학교

초 3~6학년
중 1학년

초 4~6학년
중 1학년

서울해누리초등학교

성북강북종합교육센터

서울창동초등학교

은평구

종로구

서대문구

강서구

양천구

구로구

금천구

관악구

동작구

마포구

용산구

중구

서초구

강남구

송파구

강동구

광진구

성동구

동대문구

중랑구

성북구

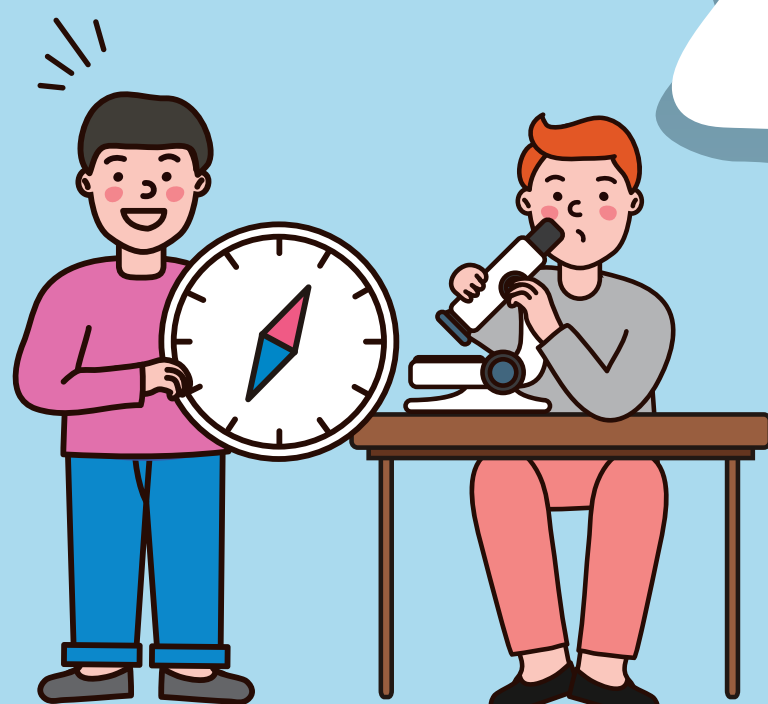
강북구

도봉구

노원구

신청!!

초 5~6학년
중 1~2학년





1 동부 | 서울면동초등학교

연락처	070-5076-8762
대상	관내 초 3~6학년, 중 1학년 학생, 학부모
인원	1일 6가족(1가족 2인)*4일
프로그램명	가족과 함께 골라 듣는 과학 메이커 체험
일시	8. 22.(월)~8. 26.(금), 수요일 제외 15:00~16:40
신청방법	https://forms.gle/Eb1sJuPYZC8vixZM7

2 서부 | 서울성원초등학교

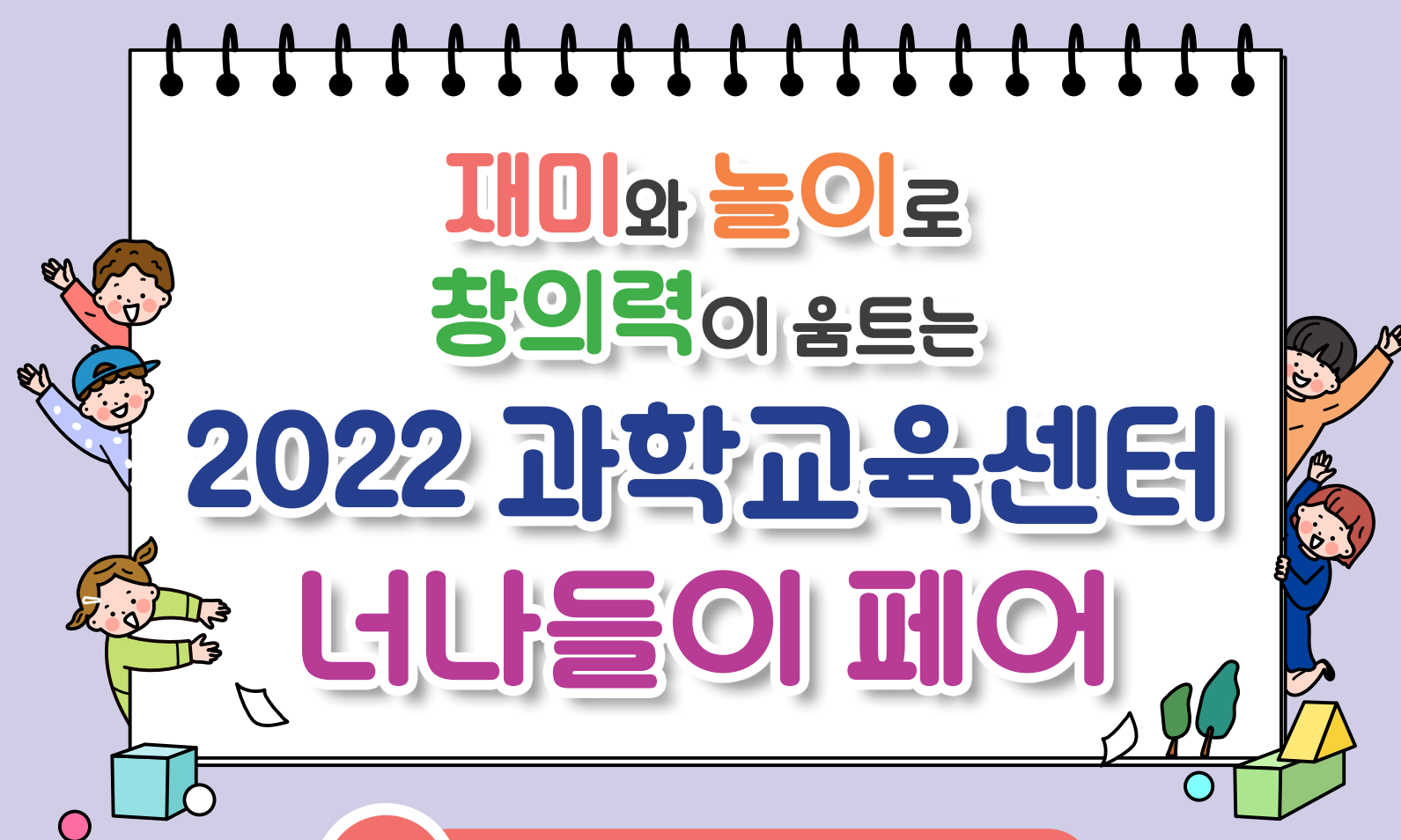
연락처	02-305-6407
대상	관내 초 5~6학년 학생, 학부모
인원	1일 16가족(1가족 2인)*4일
프로그램명	나만의 조종기로 햄스터봇 축구하기
일시	8. 16.(화)~8. 19.(금) 14:30~17:00
신청방법	https://naver.me/F6TrRMAy

3 남부 | 서울당중초등학교

연락처	070-5092-3355
대상	관내 초 3~4학년 학생, 학부모
인원	1일 10가족(1가족 2인: 학생, 학부모 각1명)*4일
프로그램명	과학으로 빛나는 우리 가족 추억만들기(LED 무드등 만들기)
일시	8. 16.(화)~8. 19.(금) 10:00~12:00
신청방법	https://bit.ly/2022sscamp

4 북부 | 서울창동초등학교

연락처	070-5092-3355
대상	관내 초 5~6학년, 중 1~2학년 학생, 학부모
인원	1일 20가족(1가족 2인)*3일
프로그램명	가족과 함께 하는 과학 메이커 교실
일시	8. 16.(화)~8. 18.(목) 9:30~11:30
신청방법	https://forms.gle/7RsqbV7Q94VsE1xv5



5 중부 | 서울효제초등학교

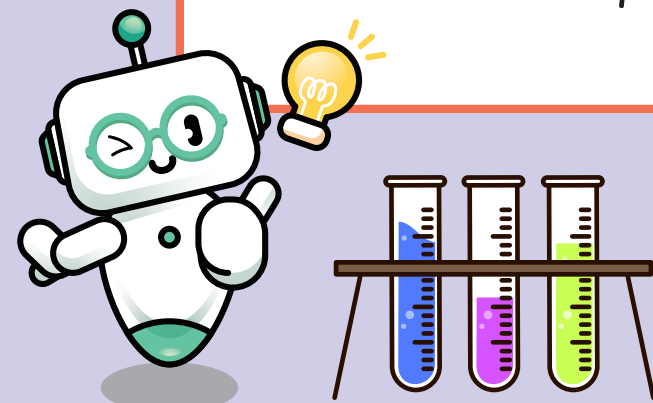
연락처	02-708-6524
대상	관내 초 5~6학년, 중 1학년 학생, 학부모
인원	1일 12가족(1가족 2인)*3일
프로그램명	환경을 생각하는 과학 메이커
일시	8. 17.(수)~8. 19.(금) 14:00~15:30
신청방법	https://forms.gle/BakGcBTYcbU96bep8

6 강동송파 | 서울해누리초등학교

연락처	02-407-1988(내선: 1919)
대상	관내 초 4~6학년, 중 1학년 학생, 학부모
인원	1일 8가족(1가족 2인)*4일
프로그램명	우리 가족이 꿈꾸는 VR 세상 만들기
일시	8. 16.(화)~8. 19.(금) 14:00~16:00
신청방법	https://bit.ly/2022nnde

7 강서양천 | 서울개화초등학교

※ 2학기 중 별도 실시 예정



8 강남서초 | 서울학동초등학교

연락처	070-7178-8707
대상	관내 초 6학년, 중 1학년 학생, 학부모
인원	12가족(1가족 2인)*4회
프로그램명	가족과 함께 디지털 드로잉으로 이모티콘 작가되기
일시	8. 12.(금)~8. 13.(토) 10:00~12:00
신청방법	https://forms.gle/YsrzzKQBFaV6iGo67

9 동작관악 | 서울강남초등학교

연락처	02-828-3015
대상	관내 초 5~6학년 학생, 학부모
인원	1일 10가족(1가족 2인)*4일
프로그램명	복크리에이터로 우리 가족 e북 만들기
일시	8. 22.(월)~8. 25.(목) 13:00~15:00
신청방법	https://forms.gle/61tzRqanKfM2LGrp7

10 성동광진 | 서울무학초등학교

연락처	02-2290-3281
대상	관내 초 5~6학년 학생, 학부모
인원	1일 10가족(1가족 2인)*4회
프로그램명	가족과 함께하는 오물조물 꿈지락(樂) 공작실
일시	9. 17.(토)~10. 8.(토) 매주 토 10:00~12:00
신청방법	https://forms.gle/nQPhh6PTYW7seAKh8

11 성북강북 | 성북강북종합교육센터

연락처	02-912-5455
대상	초 3~4학년, 중 1학년 학생, 학부모
인원	초 1일 5가족(1가족 2인)*4일 중 1일 6명*2일
프로그램명	꿈을 만드는 공간, 꿈작소 프로젝트(공작, 코딩)
일시	초 8. 22.(월)~8. 25.(목) 15:00~16:50 중 8. 16.(화)~8.17.(수) 14:00~15:50
신청방법	https://forms.gle/WouGFijhABKTDNyZ9

